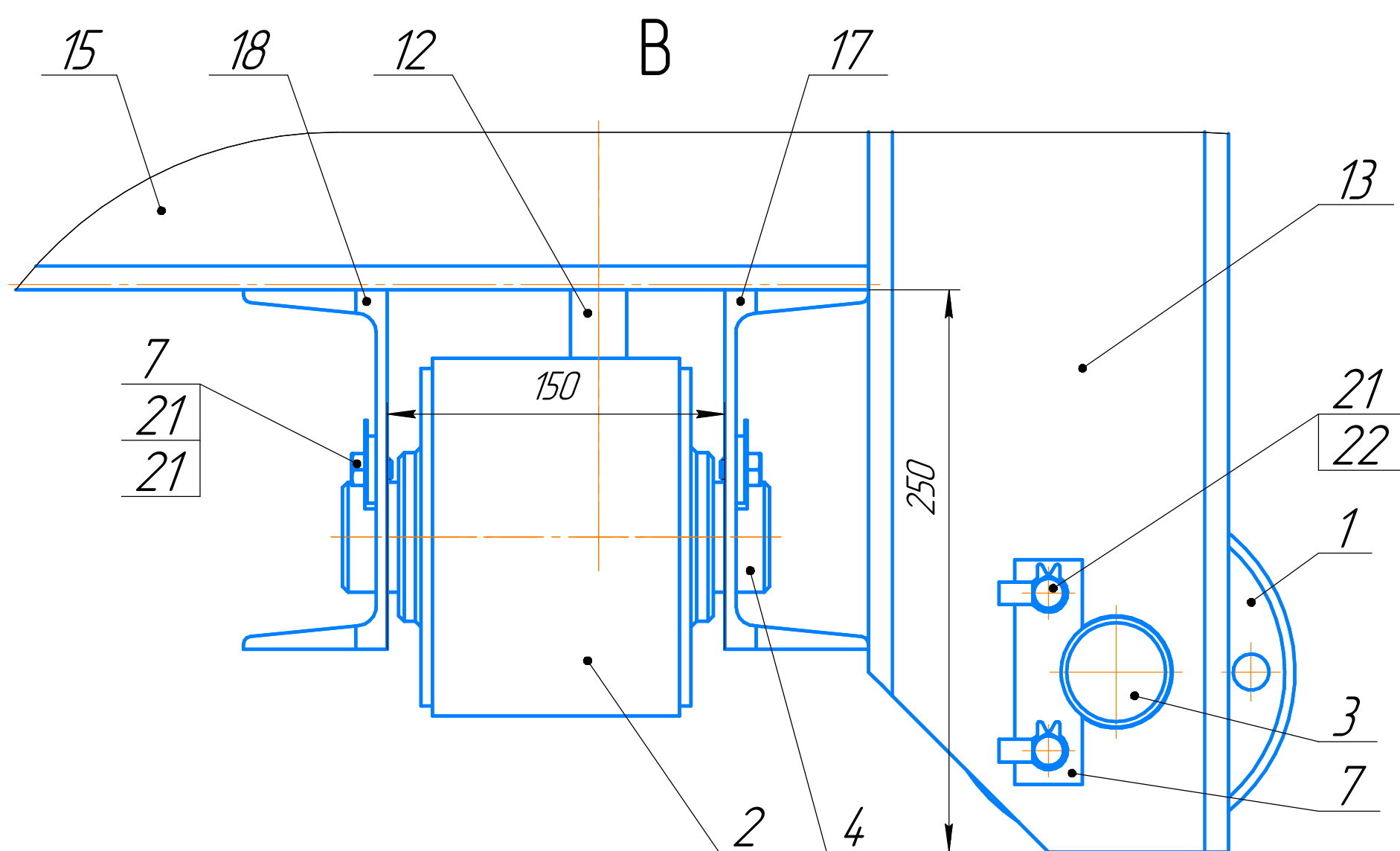
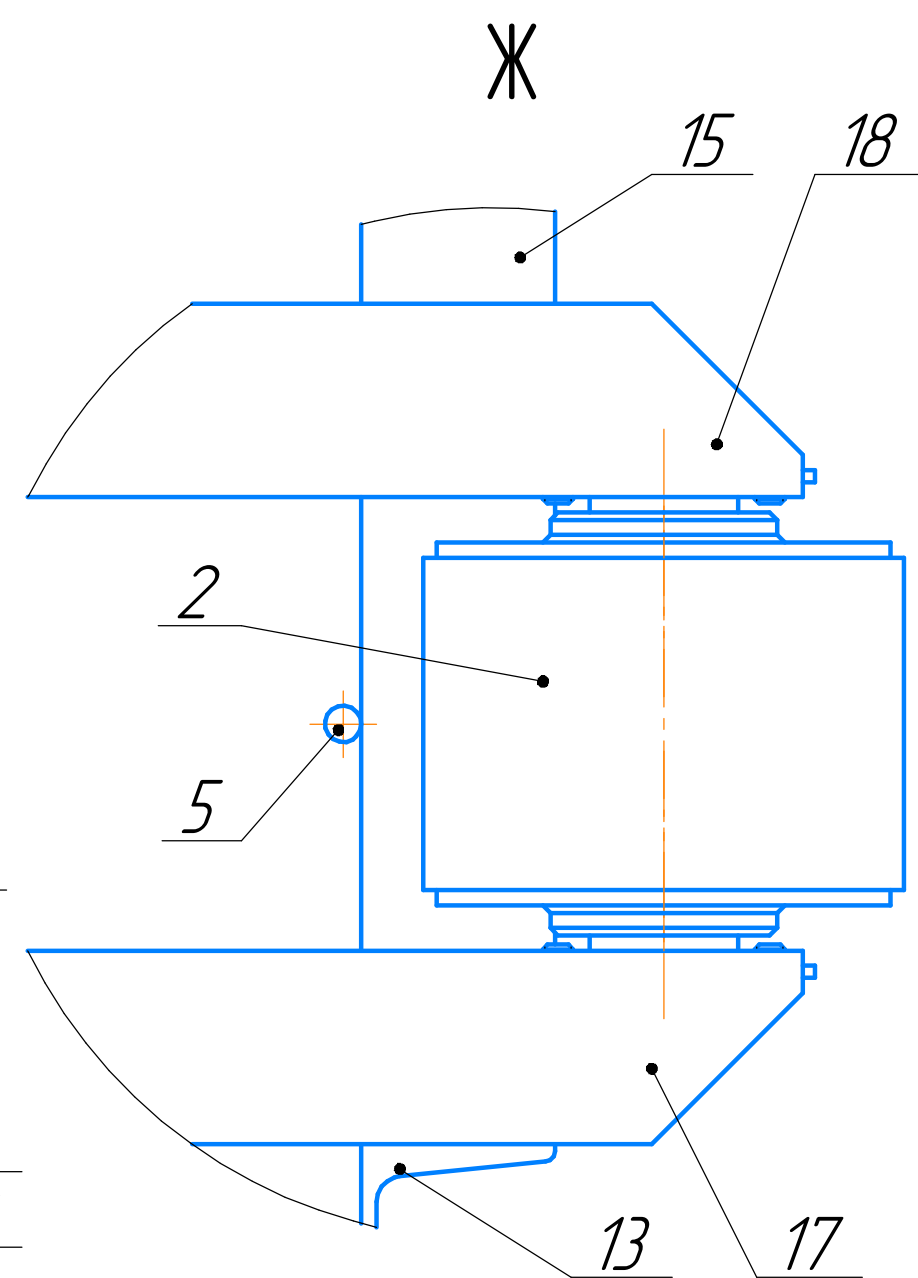
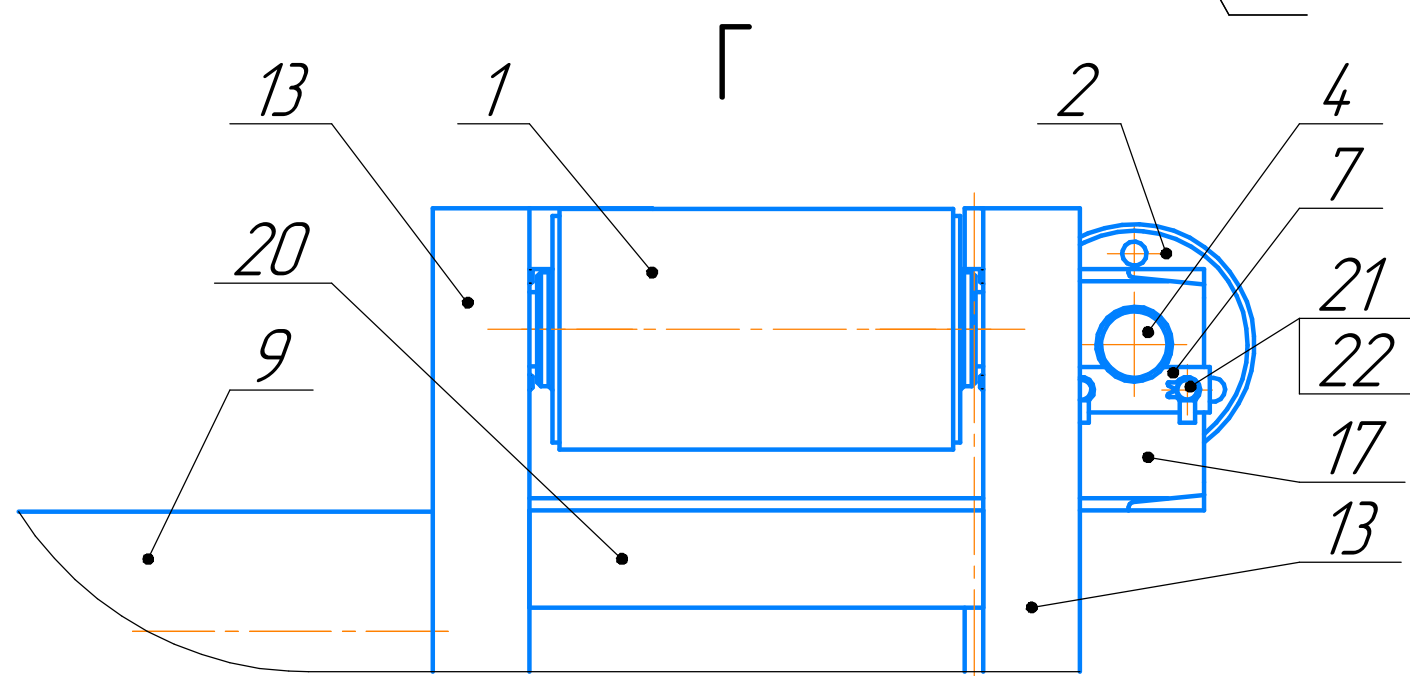
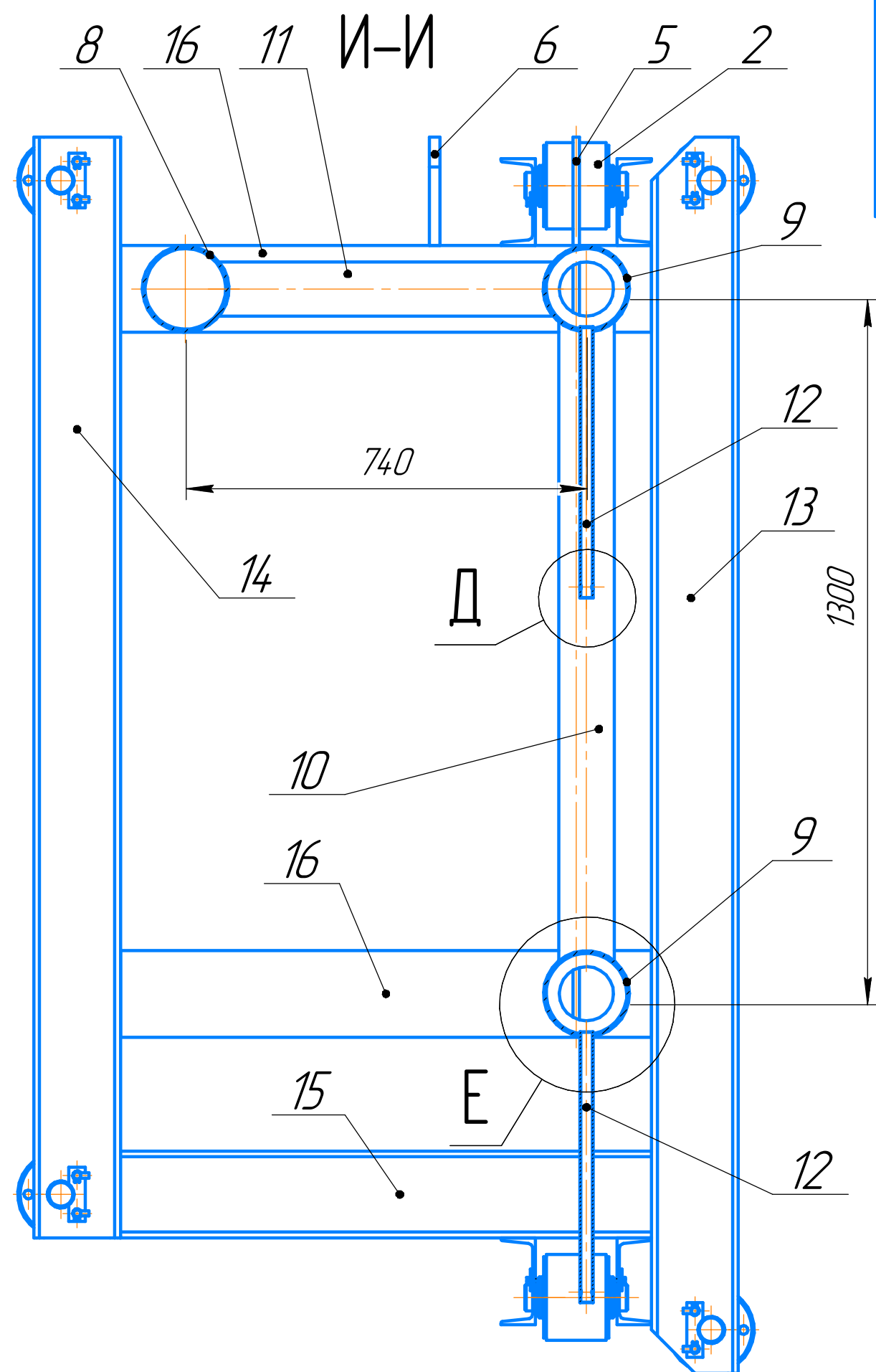
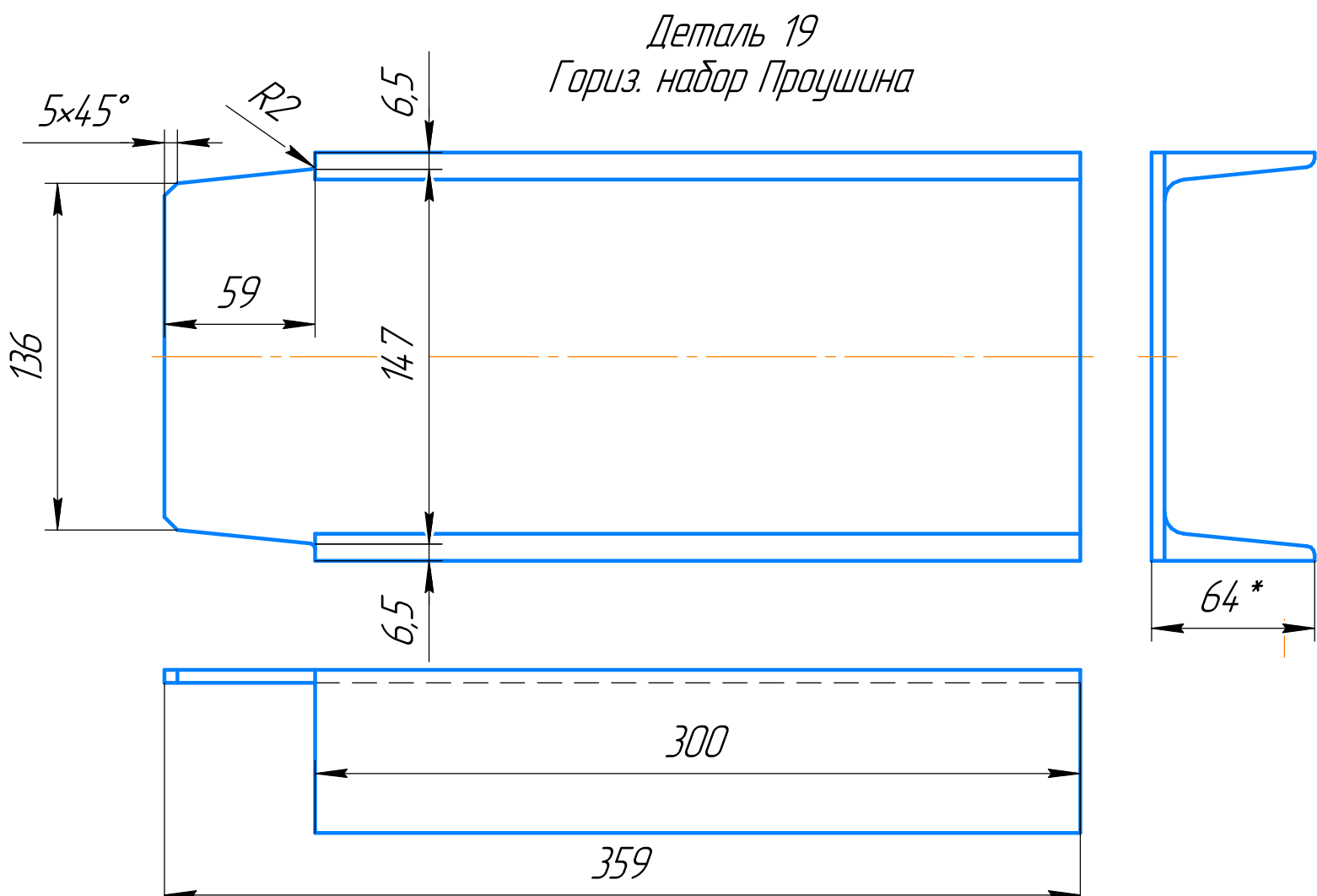


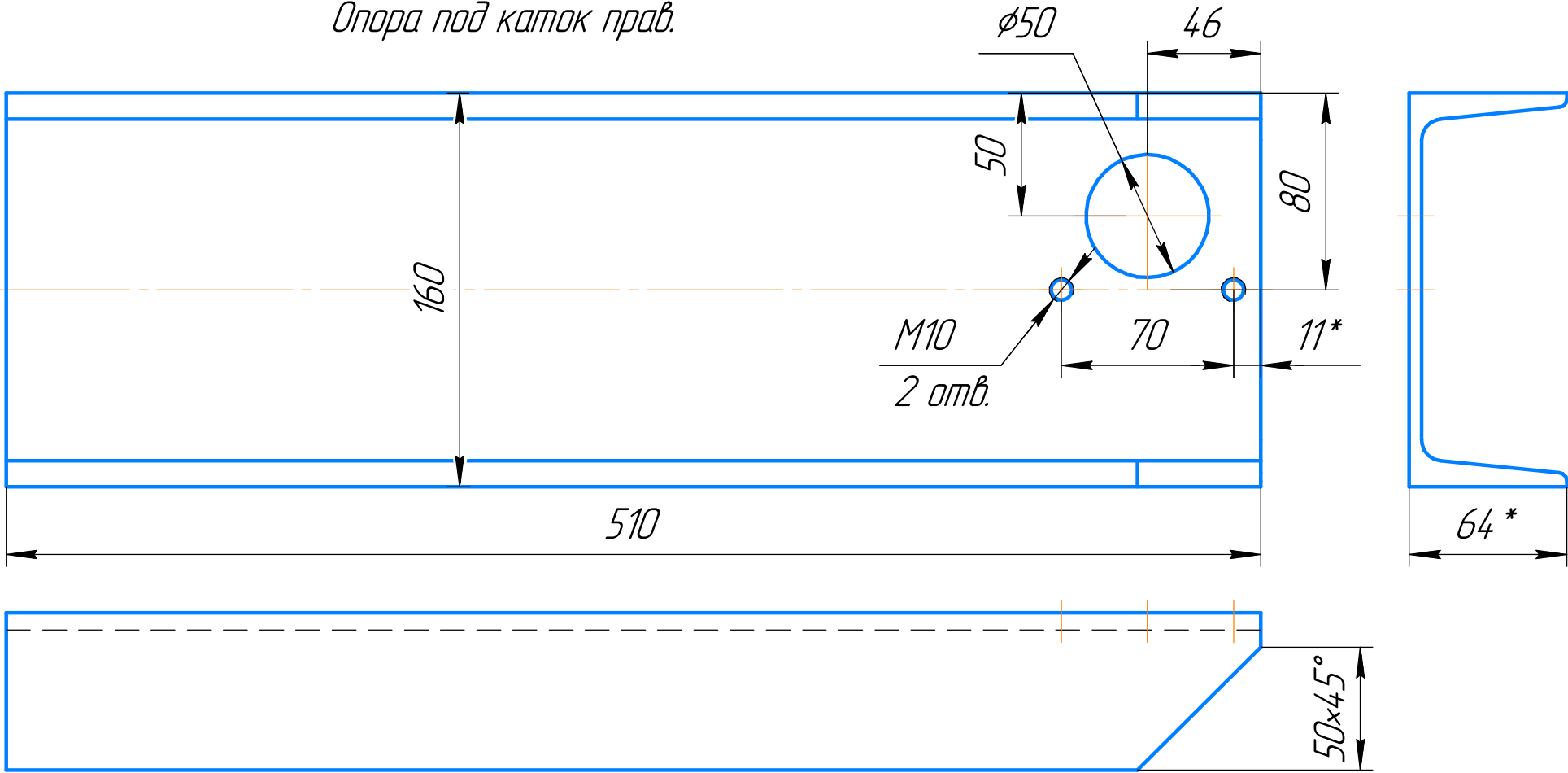
- * Размеры для справок.
- Неуказанные отклонения размеров по Н14, h14, $\pm \frac{IT14}{2}$.
- Детали 8 и 9 должны быть изготовлены из цельного отреза трубы.
- С внутренних краев деталей 12 снять фаску 1x45°.
- После сверления отверстий в деталях 12 (Ø8 мм) и деталях 8, 9, 16 (Ø100 мм) снять заусенцы.
- Сварка швеллера по незамкнутому контуру ▽ 4.
- Сварка труб по замкнутому контуру ▽ 4.
- Приварка проушин по замкнутому контуру ▽ 6.
- Раму покрыть грунтом ГФ-021.

					БурГЭС26-100.00 СБ			
					Рама			
					Вертушечная			
Изм.	Лист	№ докум.	Подп.	Дата	Лист	Масса	Масштаб	
Разраб.						1,3т	1:15	
Пров.					Лист	1	Листов	7
Т.контр.								
Н.контр.								
Утв.								

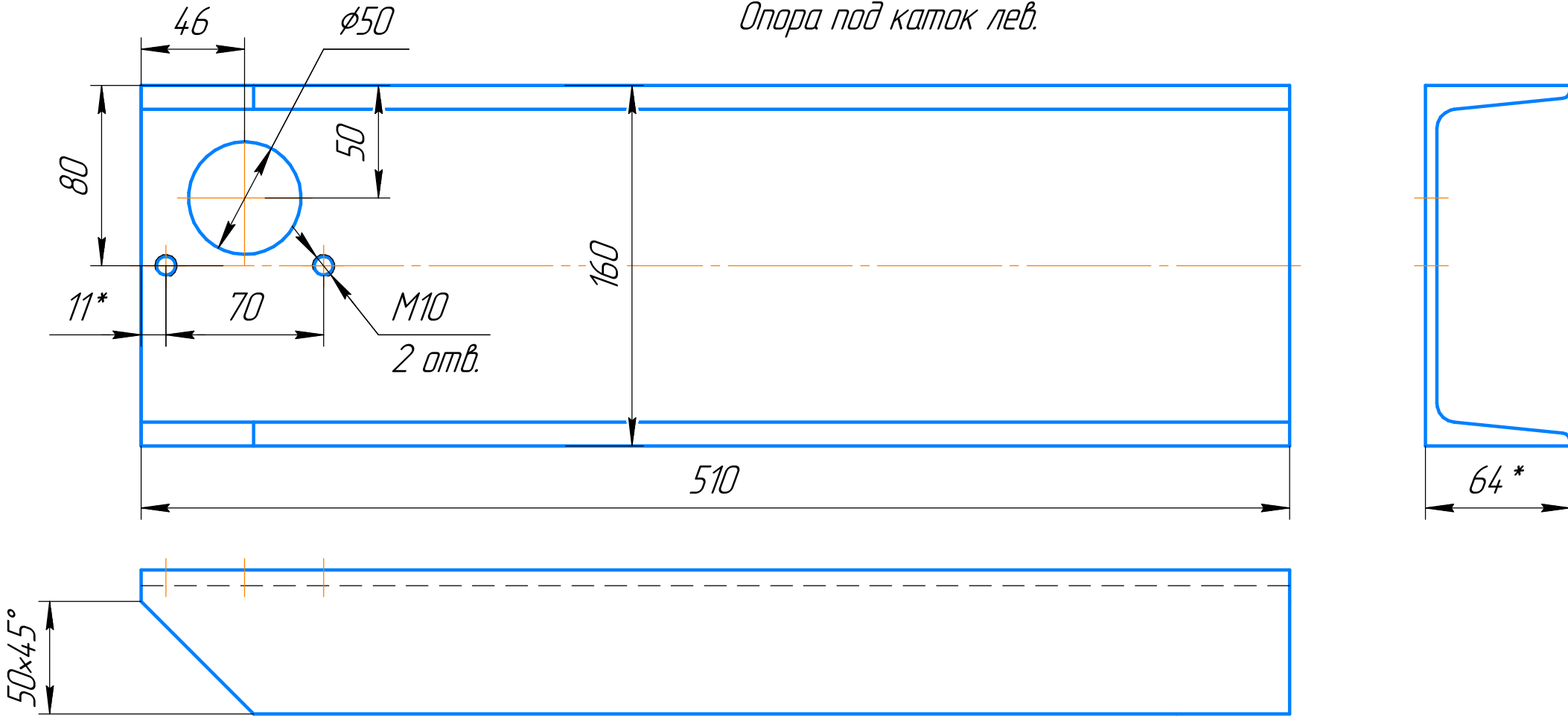




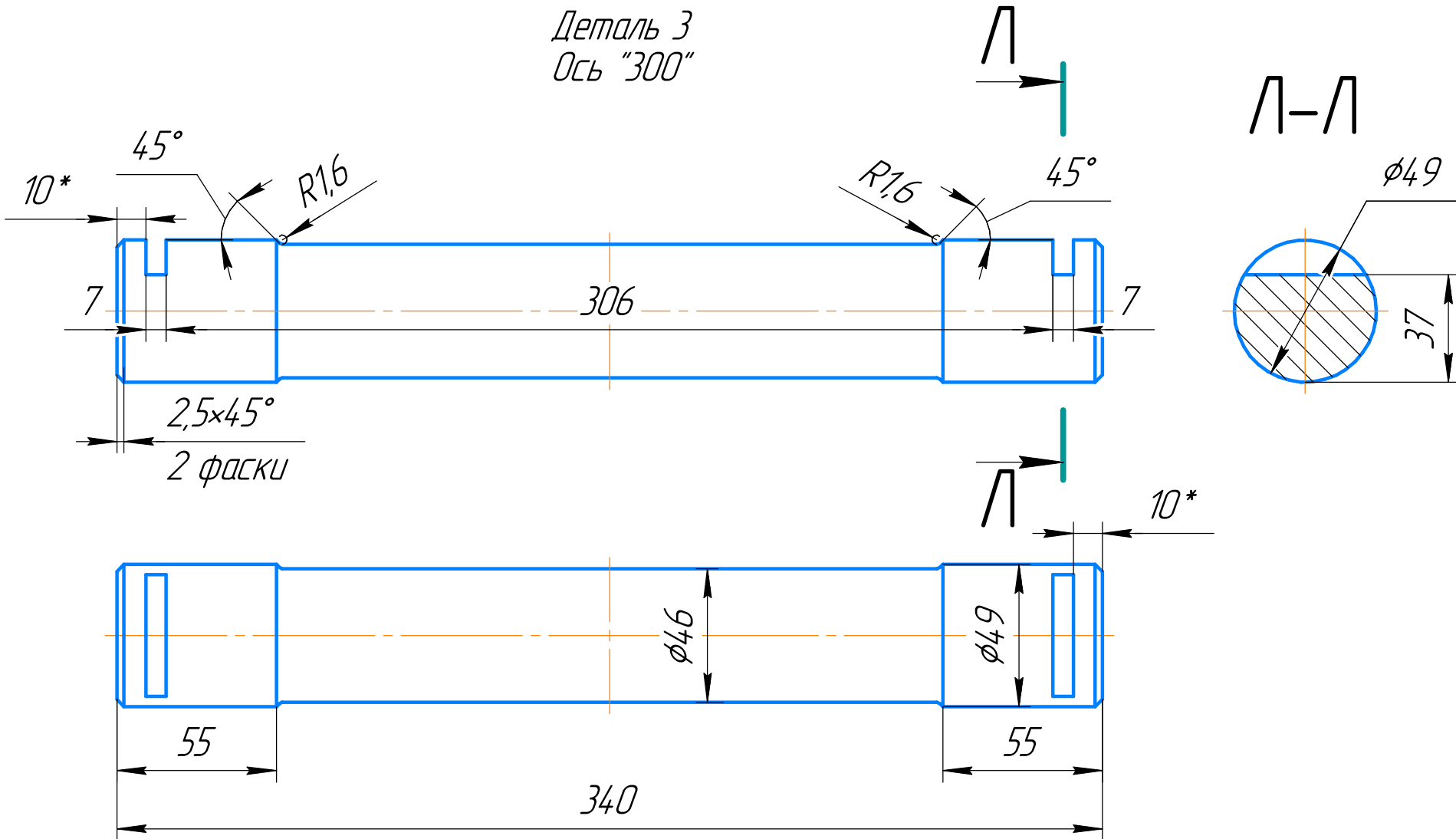
Деталь 17
Опора под каток прав.



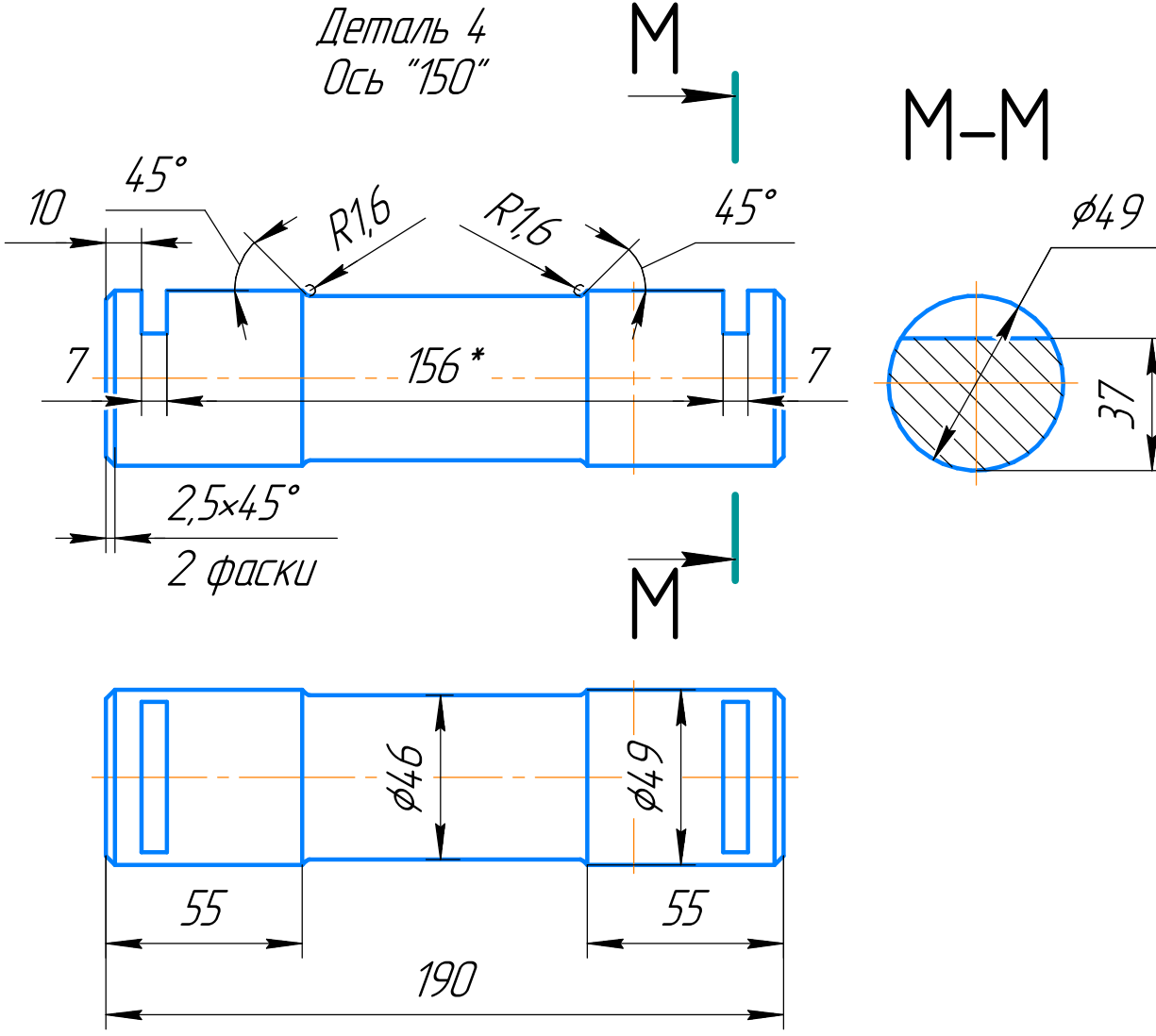
Деталь 18
Опора под каток лев.



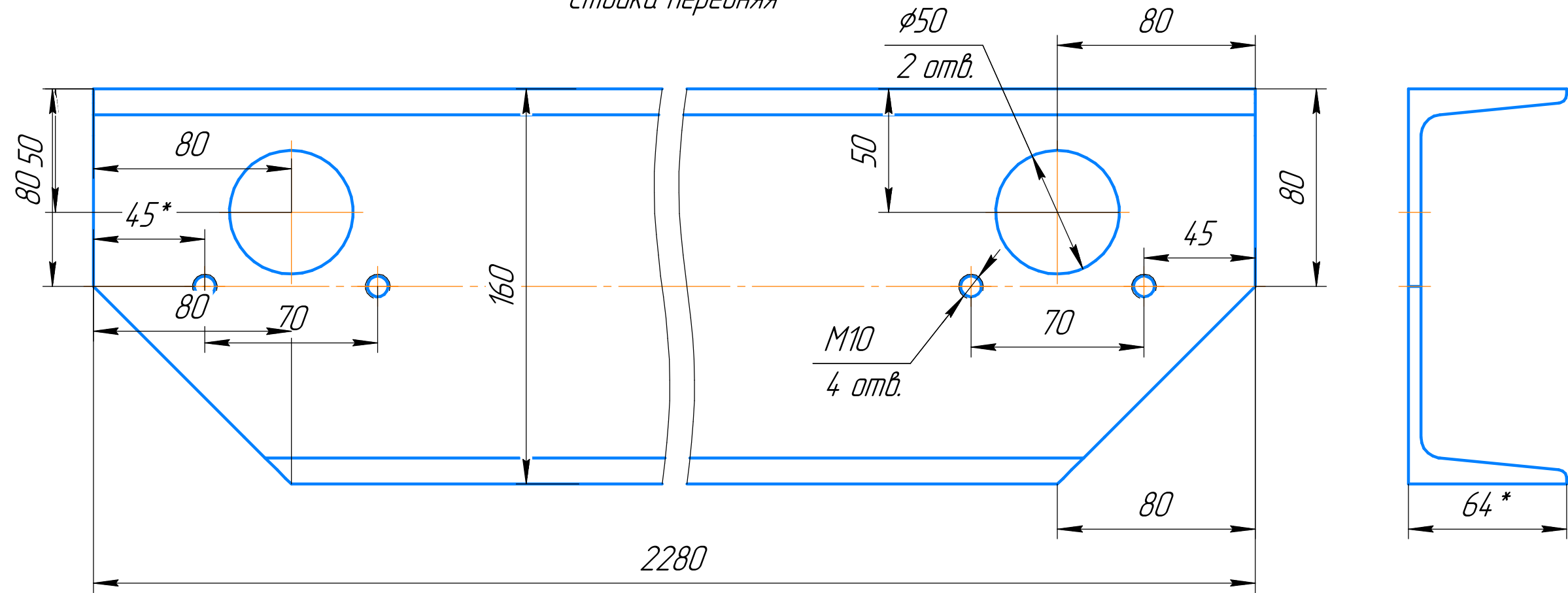
Деталь 3
Ось "300"



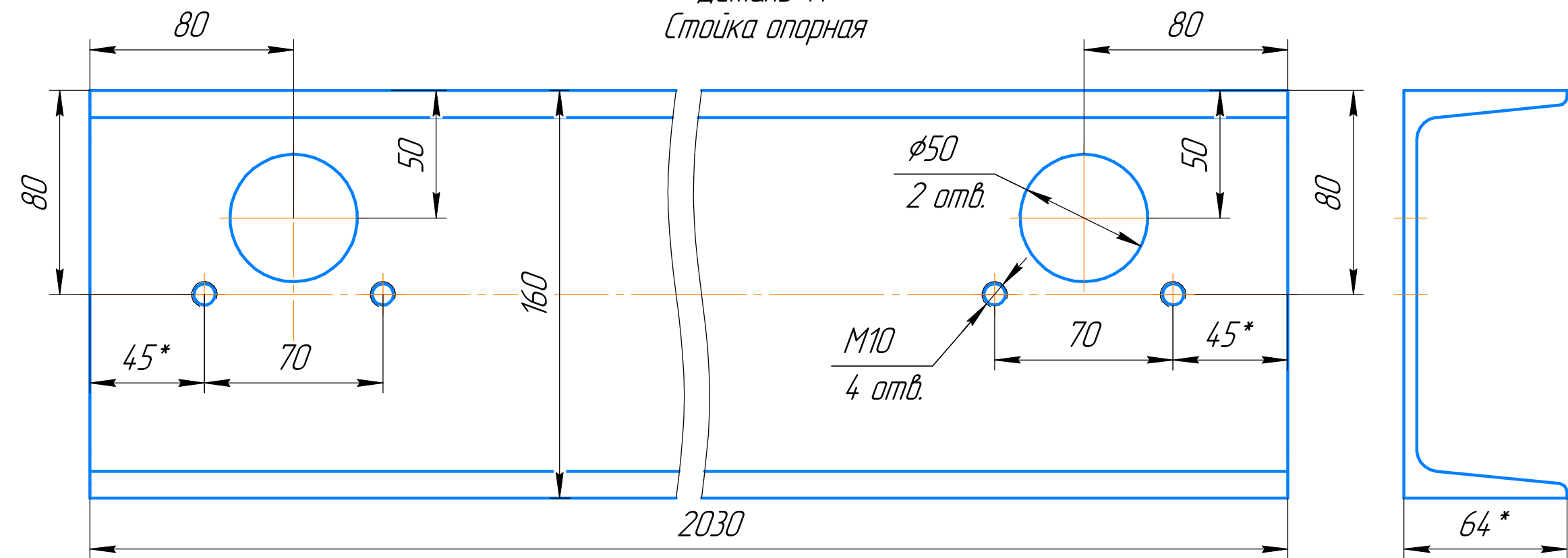
Деталь 4
Ось "150"



Деталь 13
Стойка передняя



Деталь 14
Стойка опорная

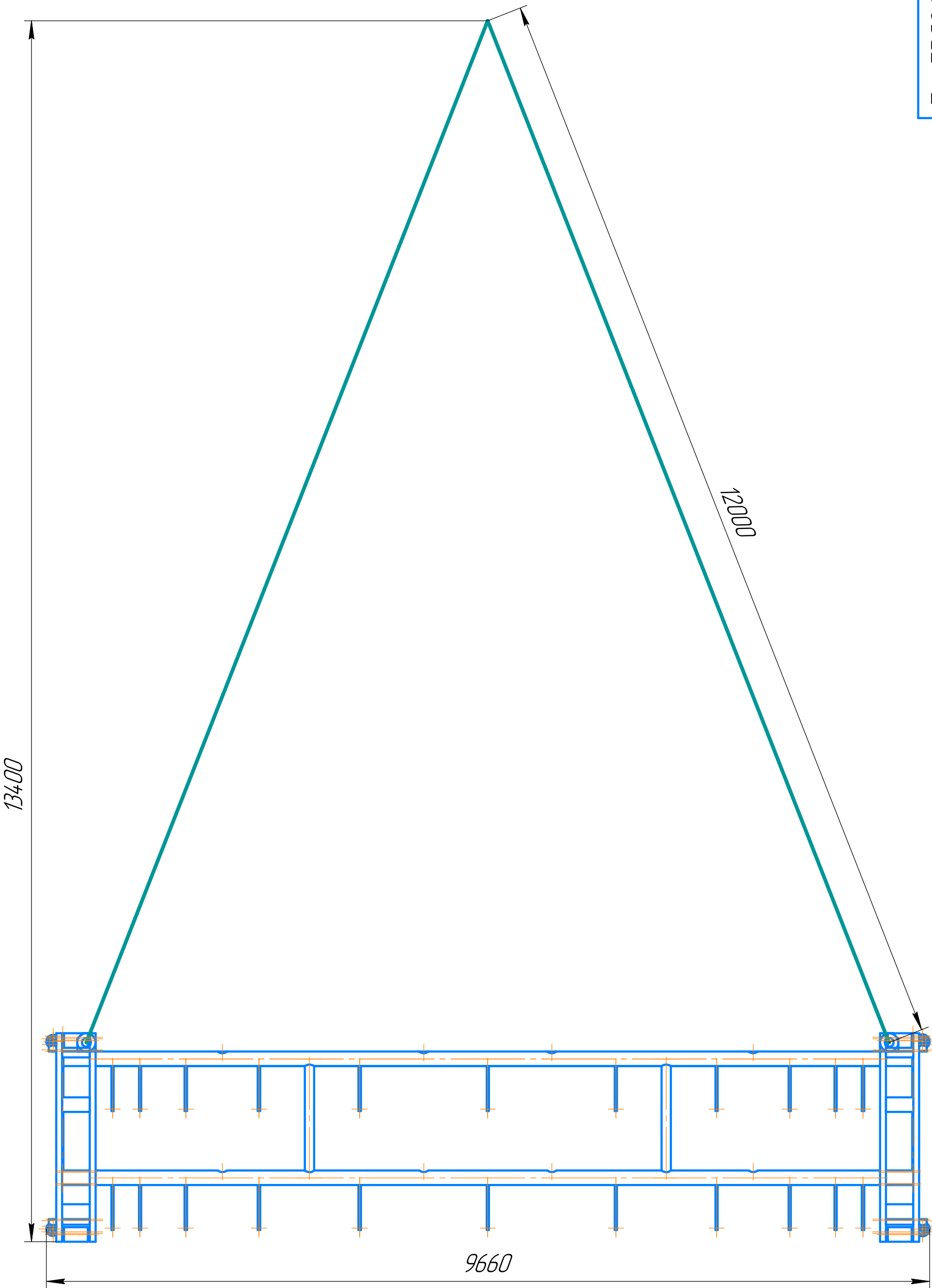


Изм. №	Подп.	Изм. №	Подп.	Изм. №	Подп.	Изм. №	Подп.
Изм.	Лист	№ докум.	Подп.	Дата	Взам. инв. №	Инв. № дубл.	Подп. и дата

Изм.	Лист	№ докум.	Подп.	Дата
------	------	----------	-------	------

Схема строповки рамы при опускании ее в паз ремонтного затвора во время испытаний

БурГЭС26-100.00 СБ



Инд. № подл.	Подп. и дата	Взам. инд. №	Инд. № дудл.	Подп. и дата

Изм.	Лист	№ докум.	Подп.	Дата

БурГЭС26-100.00 СБ

Лист
6

Копировал

Формат А3

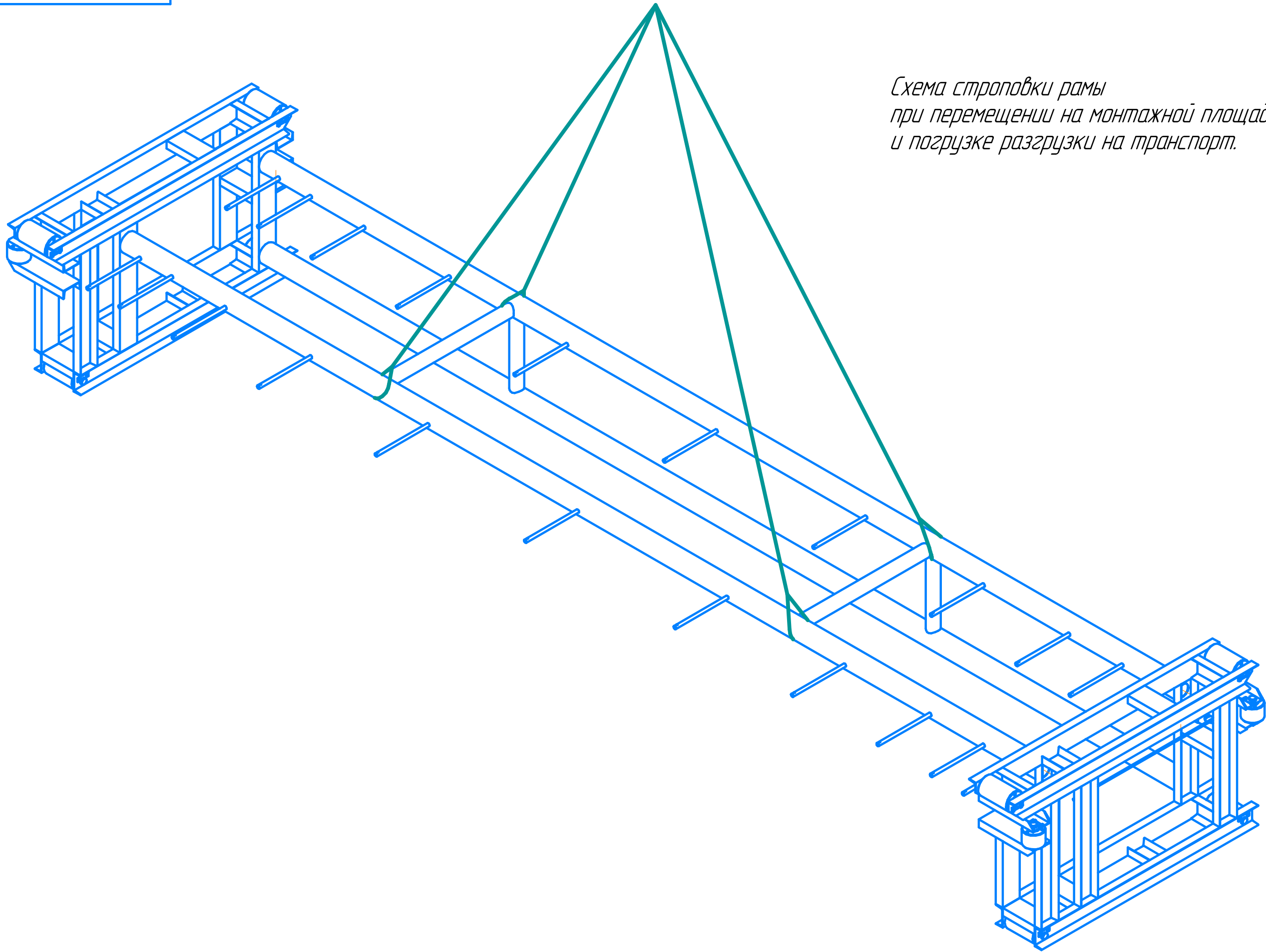
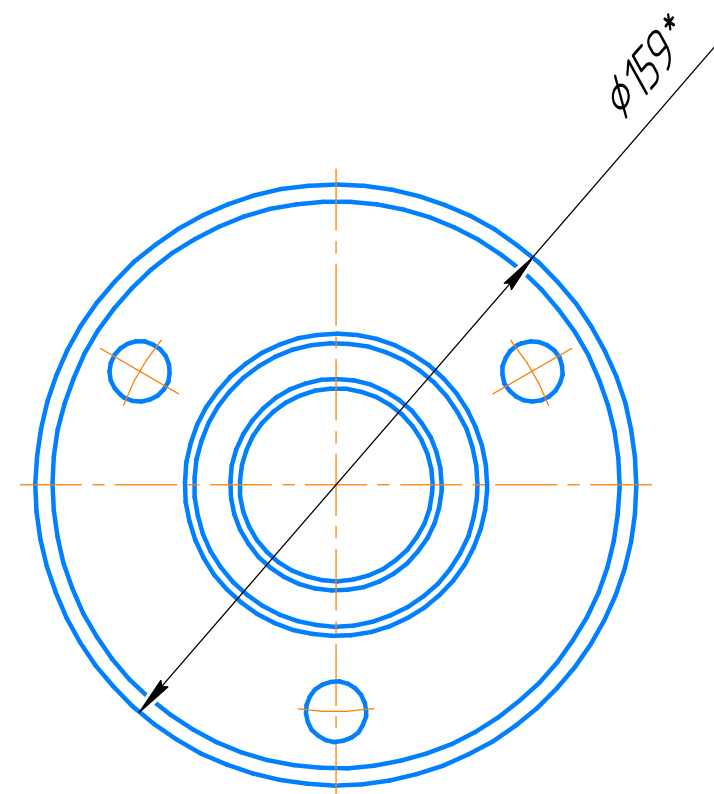


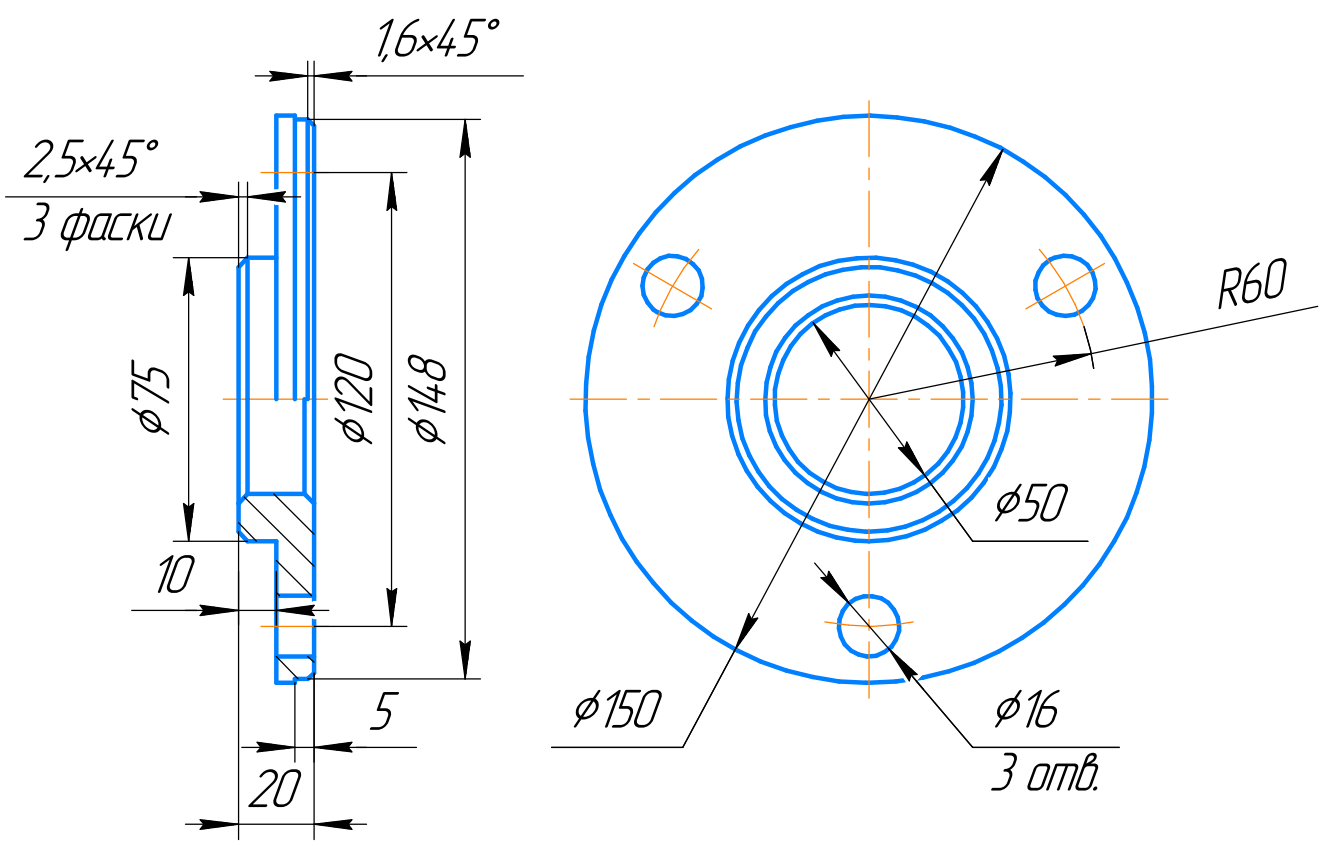
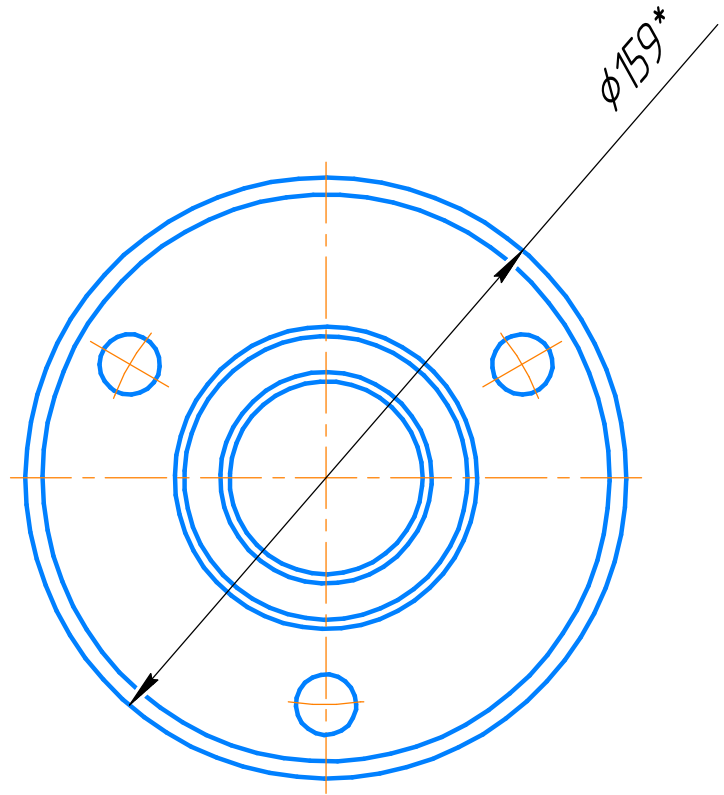
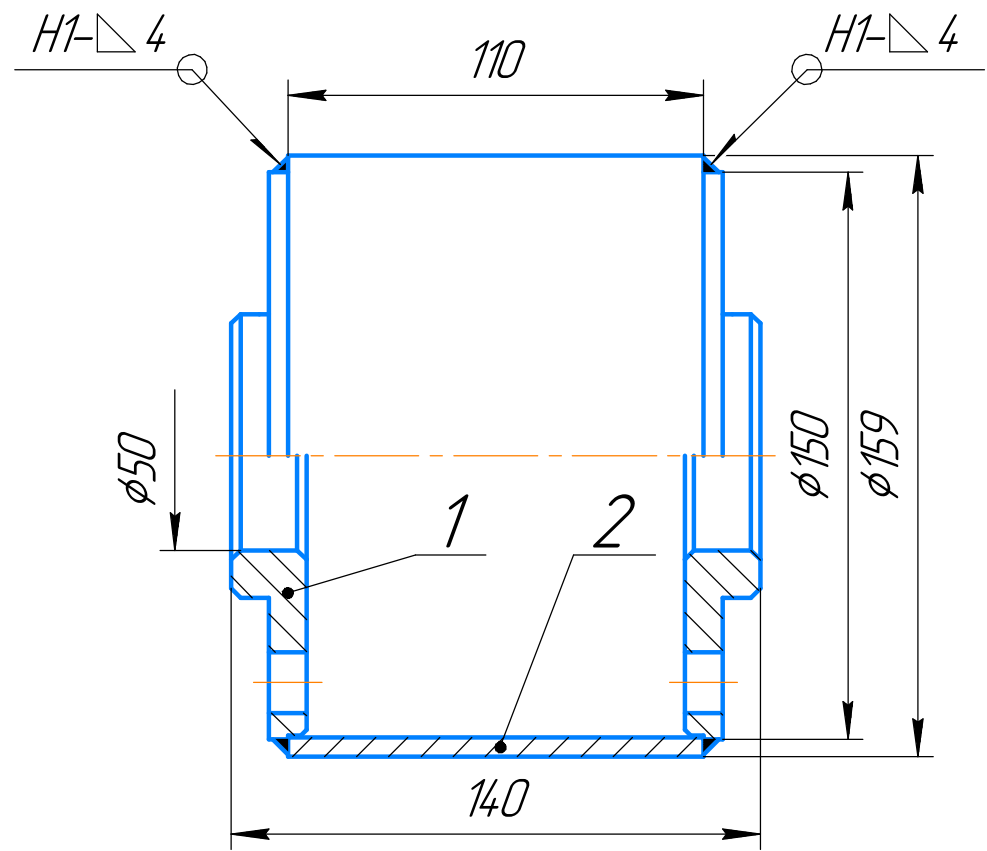
Схема строповки рамы
при перемещении на монтажной площадке
и погрузке разгрузки на транспорт.

Изм. №	Подп.	Подп. и дата	Взам. инв. №	Инд. №	Подп. и дата

Изм.	Лист	№ докум.	Подп.	Дата



Формат А3



1 * Размеры для справок
2 Неуказанные отклонения размеров по H14, h14, $\pm \frac{IT14}{2}$

					БурГЭС26-102.00						
					Каток "150"			Лит.	Масса	Масштаб	
Изм.	Лист	№ докум.	Подп.	Дата						7,6	1:2
Разраб.		Морозов									
Пров.											
Т.контр.											
								Лист	Листов	1	
Н.контр.											
Утв.											